
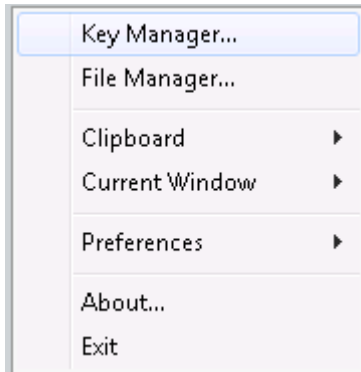


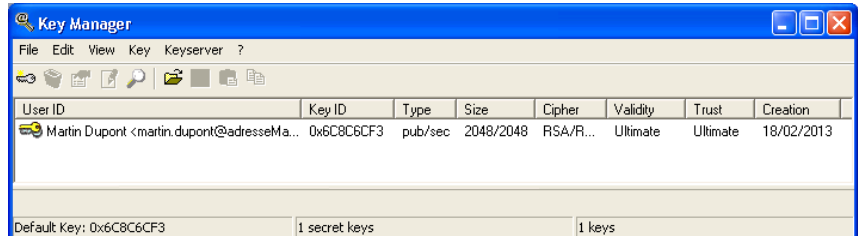
## Utilisation : Importer une clé publique

1- Lancer WinPT : Démarrer/Programmes/ Windows Privacy Tools/WinPT Tray  
Une clé apparaît en bas à droite du bureau 

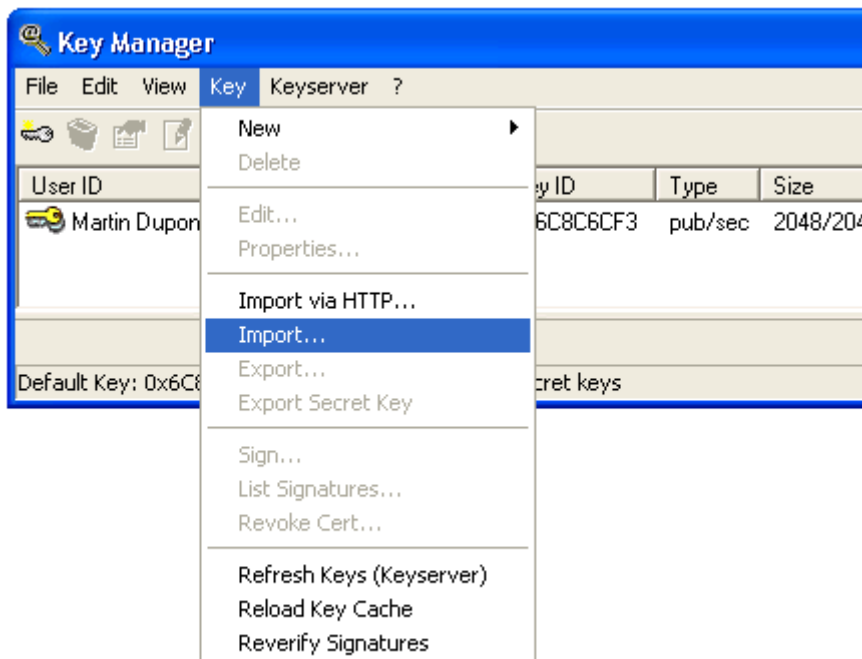
2- Clic droit sur la clé :



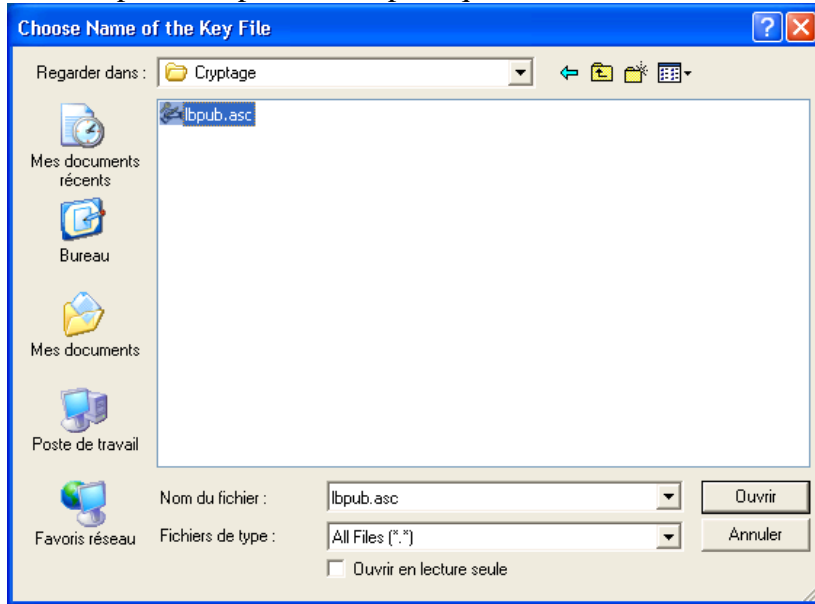
3- Cliquer sur « Key Manager » : Votre paire de clé publique/privé apparaît dans la liste.



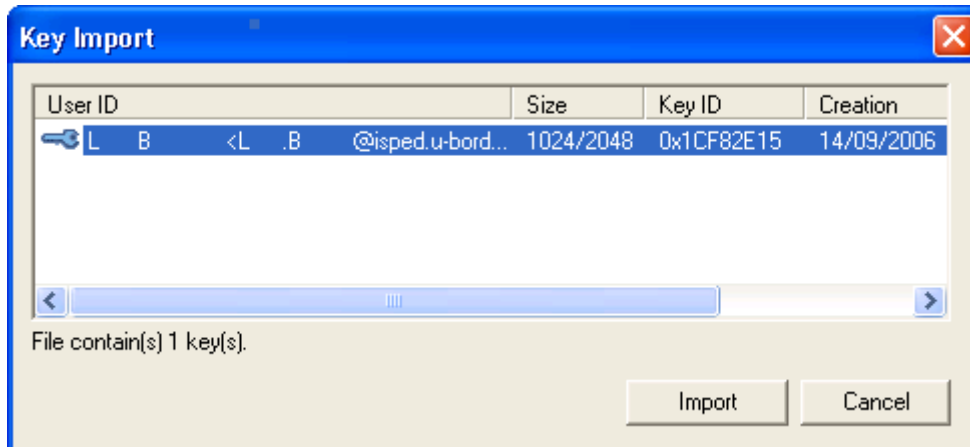
4- Dans la barre d'outil de la fenêtre, cliquer sur Key / Import.



5- Exemple on importe la clé publique de « LB ». Sélectionner la clé puis cliquer sur « Ouvrir ».

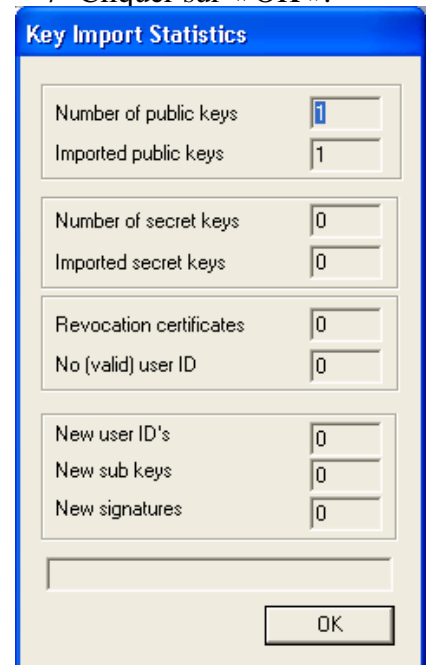


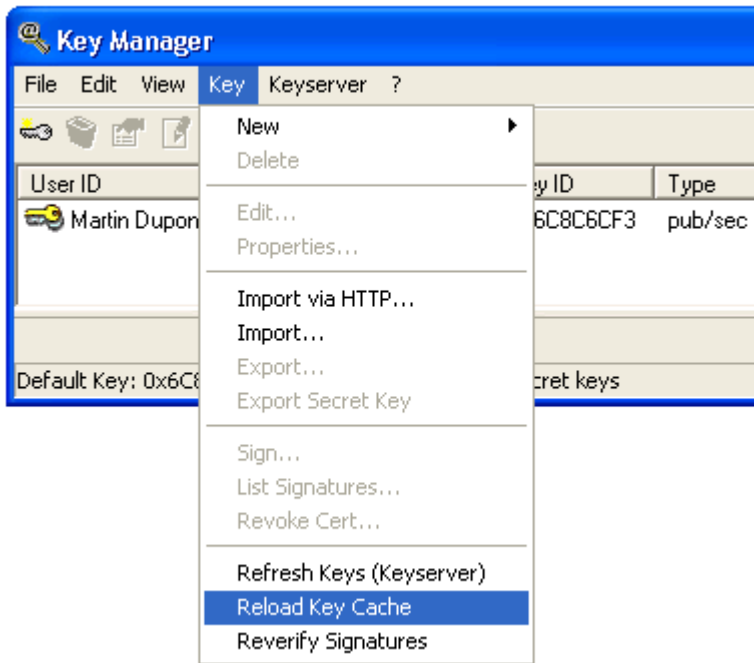
6- Sélectionner à nouveau la clé, puis cliquer sur « Import ».



8- Si la clé n'apparaît pas, mettre à jour l'affichage des clés. Dans la barre de menu, cliquer sur : Key / Reload Key Cache

7- Cliquer sur « OK ».

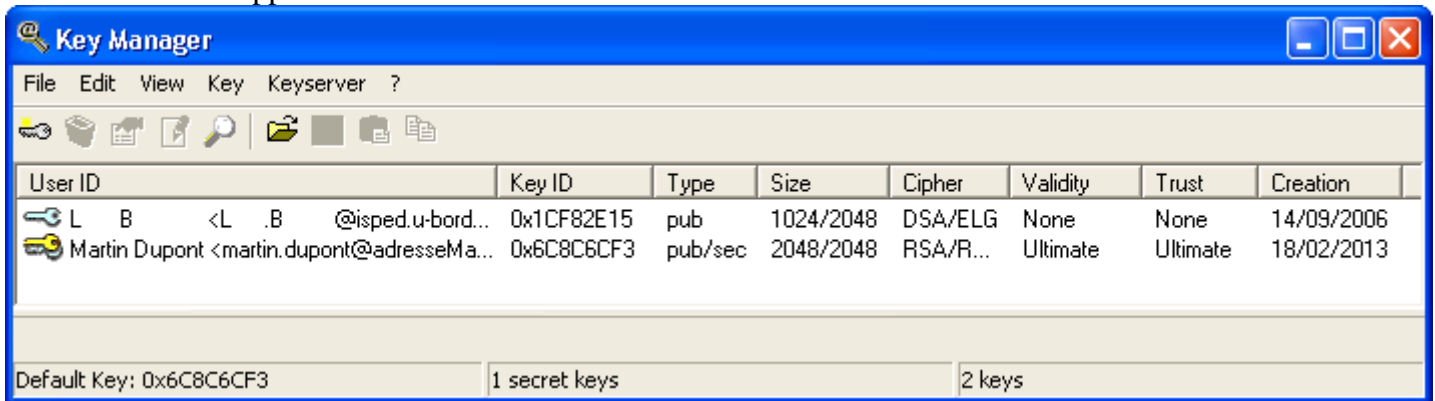




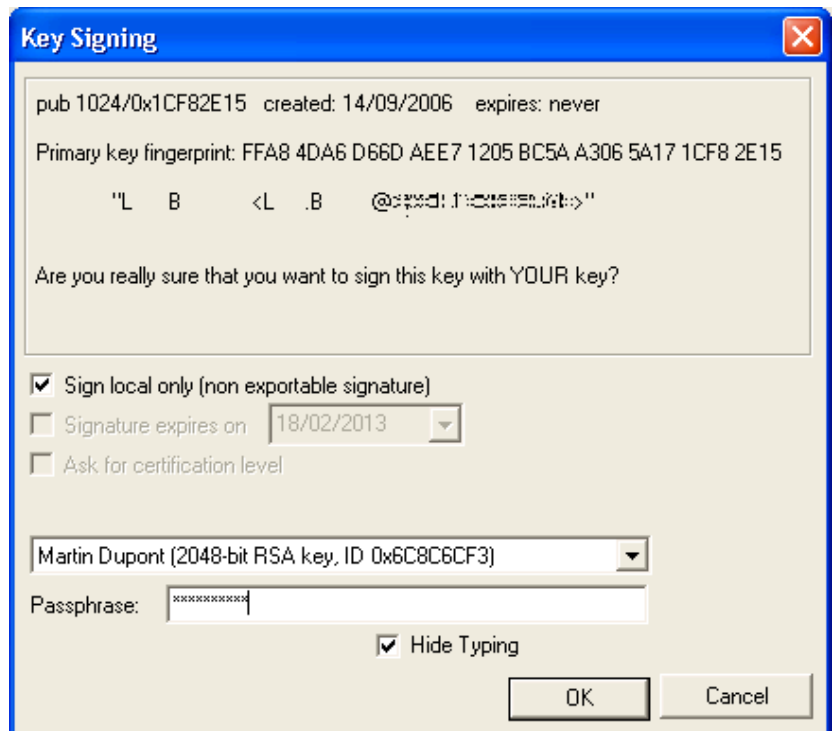
9- Cliquer sur "Oui".



10- La clé de L B apparaît.

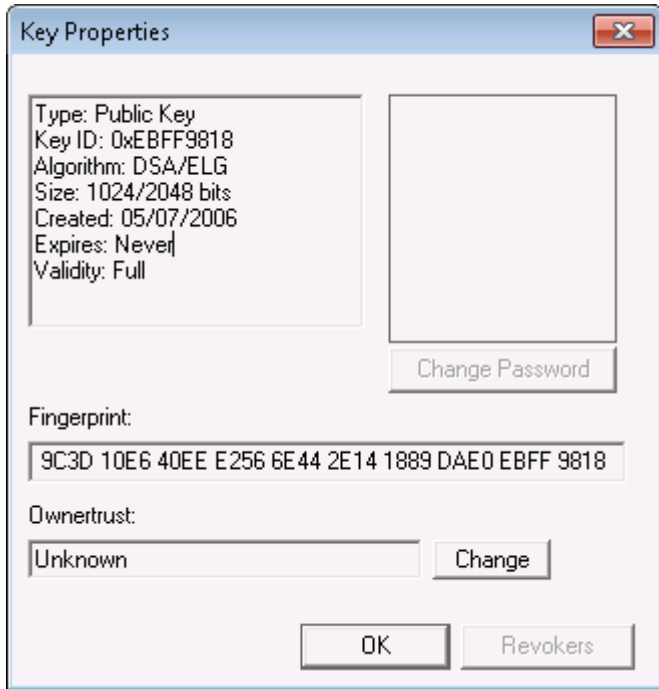


11- Il faut maintenant signer la clé : Click droit sur la clé / Sign  
Entrer votre Passphrase, puis cliquer sur « OK ».

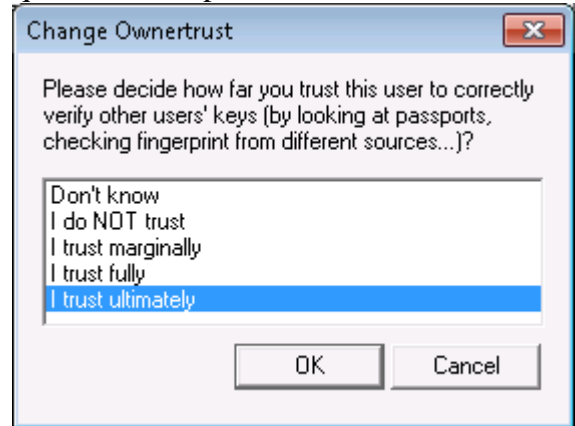


Cliquer sur « OK »

15- Il faut compléter les propriétés de la clé :  
Clic droit sur la clé / Key Properties

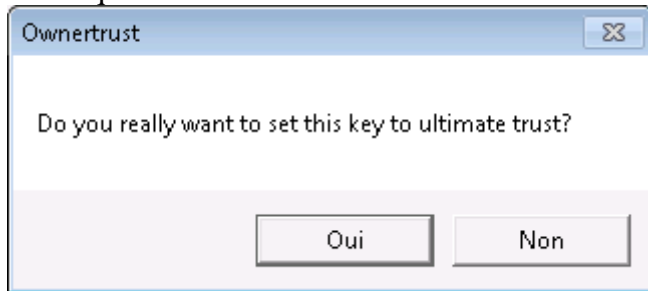


16- Cliquer sur le bouton « Change »  
Sélectionner le niveau de confiance  
que vous avez pour cette clé,

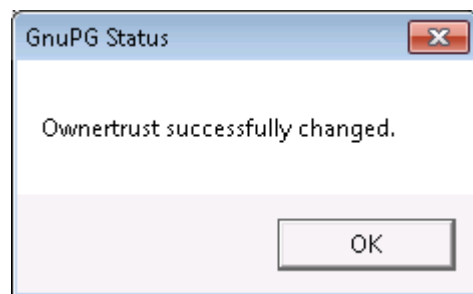


puis valider en cliquant sur « OK »

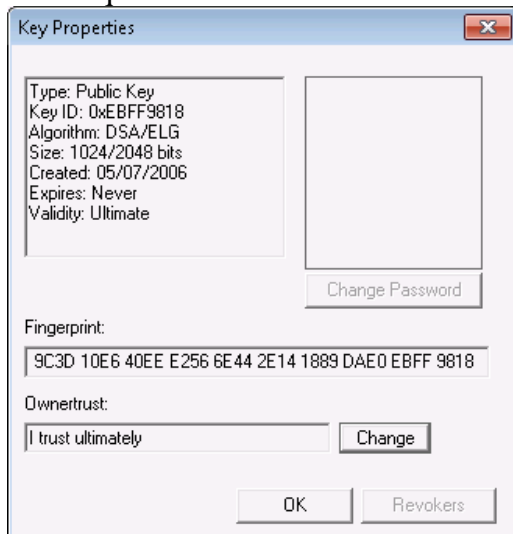
17- Cliquer sur « Oui »



18- Cliquer sur « Ok »



19- Cliquer sur « OK »



Vous pouvez maintenant utiliser cette clé pour crypter des messages